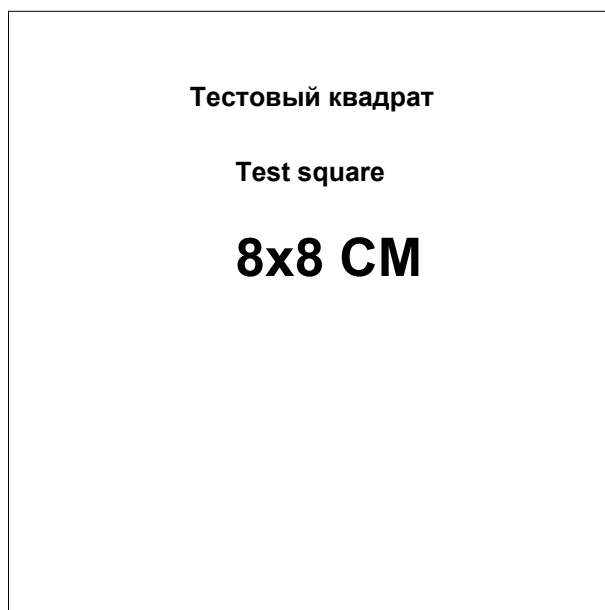


Пользователь / Username	Vikulja
Дата / Date	09.07.2016 13:53:55
Имя файла / Filename	0358 52
Формат / Format	A4
Кол-во листов / Pages	14



ВАЖНО

При печати этого PDF файла «Масштабирование страницы» или «Page scaling» должно быть равно «Нет» или «No»

Печать производите в «Истинный размер» или «Actual size»

Подробнее смотрите в разделе «Помощь» - «Печать PDF файлов»

1:1

| Сделано в программе Redcafe | Redcafestore.com | Сделано в программе Redcafe | Redcafestore.com

| Сделано в программе Redcafe | Redcafestore.com | Сделано в программе Redcafe | Redcafestore.com

| Сделано в программе Redcafe | Redcafestore.com | Сделано в программе Redcafe | Redcafestore.com

| Сделано в программе Redcafe | Redcafestore.com | Сделано в программе Redcafe | Redcafestore.com

ОБТАЧКА ПОДБОРТ

→
1:2

2:1
↓

1:2

| Сделано в программе Redcafe | Redcafestore.com | Сделано в программе Redcafe | Redcafestore.



| Сделано в программе Redcafe | Redcafestore.com | Сделано в программе Redcafe | Redcafestore.



1:1

| Сделано в программе Redcafe | Redcafestore.com | Сделано в программе Redcafe | Redcafestore.

| Сделано в программе Redcafe | Redcafestore.com | Сделано в программе Redcafe | Redcafestore.

2:2



1:4

| Сделано в программе Redcafe | Redcafestore.com | Сделано в программе Redcafe | Redcafestore.

| Сделано в программе Redcafe | Redcafestore.com | Сделано в программе Redcafe | Redcafestore.

| Сделано в программе Redcafe | Redcafestore.com | Сделано в программе Redcafe | Redcafestore.

| Сделано в программе Redcafe | Redcafestore.com | Сделано в программе Redcafe | Redcafestore.



1:5

2:4
↓

1:5

| Сделано в программе Redcafe | Redcafestore.com | Сделано в программе Redcafe | Redcafestore.

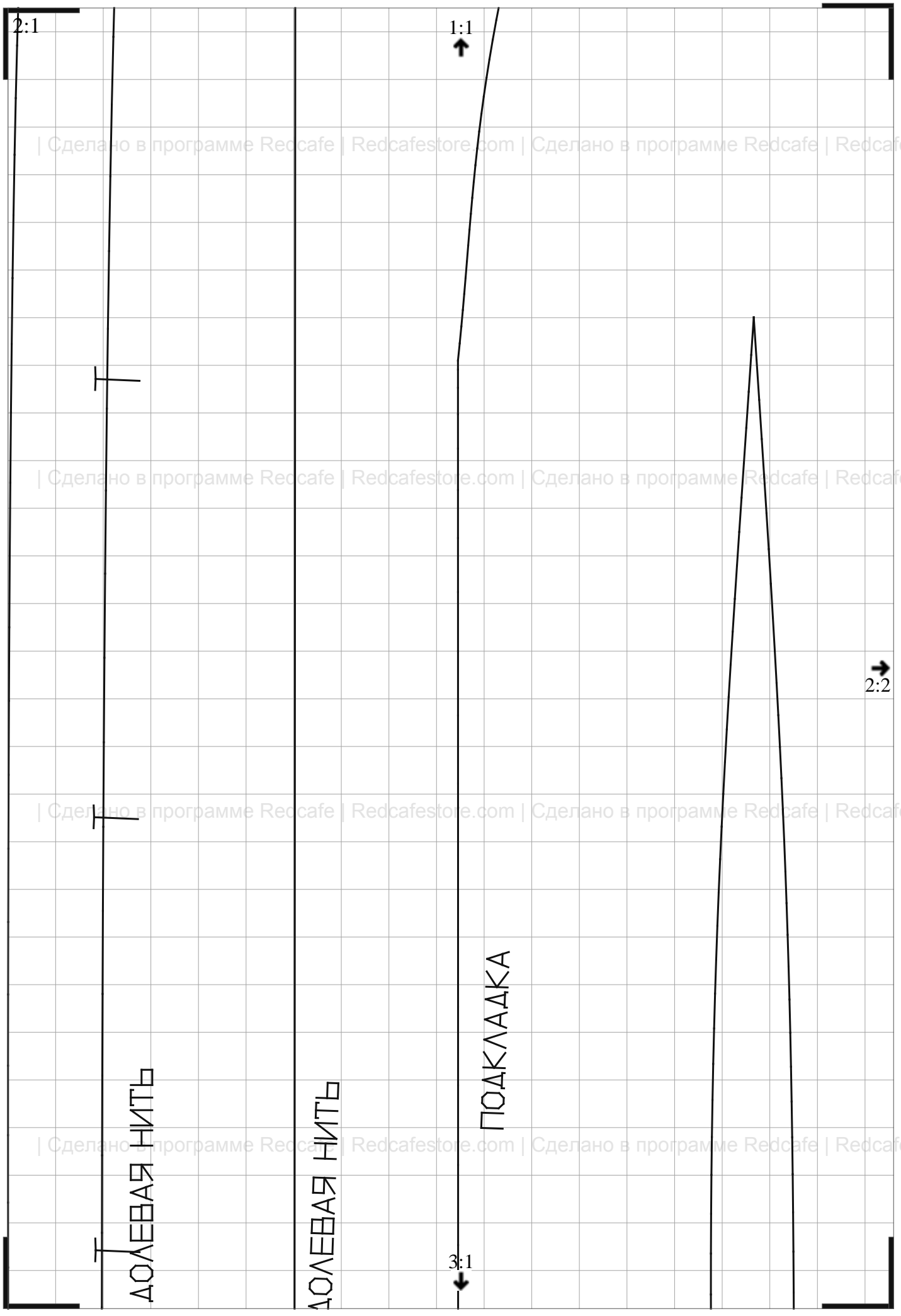


←
1:4

| Сделано в программе Redcafe | Redcafestore.com | Сделано в программе Redcafe | Redcafestore.

| Сделано в программе Redcafe | Redcafestore.com | Сделано в программе Redcafe | Redcafestore.

2:5
↓



2:2

1:2



2:1



2:3

3:2



| Сделано в программе Redcafe | Redcafestore.com | Сделано в программе Redcafe | Redcafestore.com

| Сделано в программе Redcafe | Redcafestore.com | Сделано в программе Redcafe | Redcafestore.com

| Сделано в программе Redcafe | Redcafestore.com | Сделано в программе Redcafe | Redcafestore.com

| Сделано в программе Redcafe | Redcafestore.com | Сделано в программе Redcafe | Redcafestore.com

2:3

| Сделано в программе Redcafe | Redcafestore.com | Сделано в программе Redcafe | Redcafestore.com

| Сделано в программе Redcafe | Redcafestore.com | Сделано в программе Redcafe | Redcafestore.com

←
2:2

→
2:4

| Сделано в программе Redcafe | Redcafestore.com | Сделано в программе Redcafe | Redcafestore.com

ПОГ
ХЛБ

| Сделано в программе Redcafe | Redcafestore.com | Сделано в программе Redcafe | Redcafestore.com

↓
3:3

2:4

1:4



2:3

2:5



ГОН,
ПЕТИК

ТАЛИ

3:4



| Сделано в программе Redcafe | Redcafestore.com | Сделано в программе Redcafe | Redcafestore.com

| Сделано в программе Redcafe | Redcafestore.com | Сделано в программе Redcafe | Redcafestore.com

| Сделано в программе Redcafe | Redcafestore.com | Сделано в программе Redcafe | Redcafestore.com

| Сделано в программе Redcafe | Redcafestore.com | Сделано в программе Redcafe | Redcafestore.com

2:5

1:5



ДОЛЕВАЯ НИТЬ

ЗАДНЯЯ СЕРЕДИНА ШОВ

2:4



3

3:5



| Сделано в программе Redcafe | Redcafestore.com | Сделано в программе Redcafe | Redcafestore.com

| Сделано в программе Redcafe | Redcafestore.com | Сделано в программе Redcafe | Redcafestore.com

| Сделано в программе Redcafe | Redcafestore.com | Сделано в программе Redcafe | Redcafestore.com

| Сделано в программе Redcafe | Redcafestore.com | Сделано в программе Redcafe | Redcafestore.com

3:1

ЛИНИЯ СЕРЕДИНЫ ПЕРЕДА

2:1

ЛИНИЯ ПРИТАЧ

ЛИНИЯ

3:2



| Сделано в программе Redcafe | Redcafestore.com | Сделано в программе Redcafe | Redcafestore.com

| Сделано в программе Redcafe | Redcafestore.com | Сделано в программе Redcafe | Redcafestore.com

| Сделано в программе Redcafe | Redcafestore.com | Сделано в программе Redcafe | Redcafestore.com

| Сделано в программе Redcafe | Redcafestore.com | Сделано в программе Redcafe | Redcafestore.com

3:2

2:2



ЧИВАНІЯ МЕШКОВИНЫ КАРМАНА

ІЯ ПРИТАЧІВАНІЯ БЕІЖКІ

←
3:1

→
3:3

3:3

2:3

| Сделано в программе Redcafe | Redcafestore.com | Сделано в программе Redcafe | Redcafestore.com

| Сделано в программе Redcafe | Redcafestore.com | Сделано в программе Redcafe | Redcafestore.com

←
3:2

→
3:4

| Сделано в программе Redcafe | Redcafestore.com | Сделано в программе Redcafe | Redcafestore.com

| Сделано в программе Redcafe | Redcafestore.com | Сделано в программе Redcafe | Redcafestore.com

3:4

2:4



| Сделано в программе Redcafe | Redcafestore.com | Сделано в программе Redcafe | Redcafestore.com

| Сделано в программе Redcafe | Redcafestore.com | Сделано в программе Redcafe | Redcafestore.com

←
3:3

→
3:5

| Сделано в программе Redcafe | Redcafestore.com | Сделано в программе Redcafe | Redcafestore.com

| Сделано в программе Redcafe | Redcafestore.com | Сделано в программе Redcafe | Redcafestore.com

3:5

2:5



3:4



| Сделано в программе Redcafe | Redcafestore.com | Сделано в программе Redcafe | Redcafestore.com

| Сделано в программе Redcafe | Redcafestore.com | Сделано в программе Redcafe | Redcafestore.com

| Сделано в программе Redcafe | Redcafestore.com | Сделано в программе Redcafe | Redcafestore.com

| Сделано в программе Redcafe | Redcafestore.com | Сделано в программе Redcafe | Redcafestore.com