

Пользователь / Username	Vikulja
Дата / Date	04.09.2016 11:58:04
Имя файла / Filename	0407 34
Формат / Format	A4
Кол-во листов / Pages	20



## **ВАЖНО**

При печати этого PDF файла «Масштабирование страницы» или «Page scaling»  
должно быть равно «Нет» или «No»

Печать производите в «Истинный размер» или «Actual size»

Подробнее смотрите в разделе «Помощь» - «Печать PDF файлов»

1:1

| Сделано в программе Redcafe | Redcafestore.com | Сделано в программе Redcafe | Redcafestore.com

| Сделано в программе Redcafe | Redcafestore.com | Сделано в программе Redcafe | Redcafestore.com

ПРИПОСАДИТЬ

→  
1:2

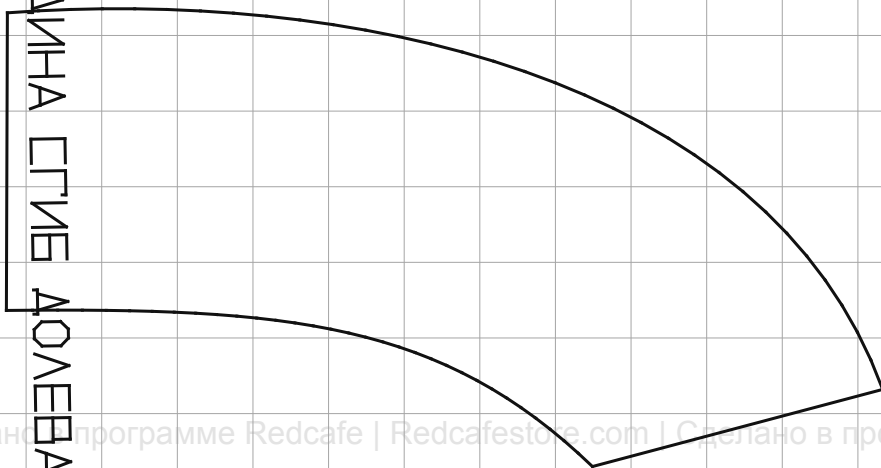
| Сделано в программе Redcafe | Redcafestore.com | Сделано в программе Redcafe | Redcafestore.com

| Сделано в программе Redcafe | Redcafestore.com | Сделано в программе Redcafe | Redcafestore.com

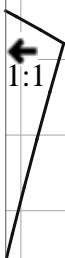
↓  
2:1

1:2

ЗАДНЯЯ СЕРЕДИНА СГИБ ДОЛБЕВАЯ НИТЬ



1:1



ПРАВАЯ СЕРЕДИНА СГИБ ДОЛБЕВАЯ НИТЬ

1:3

| Сделано в программе Redcafe | Redcafestore.com | Сделано в программе Redcafe | Redcafestore.com

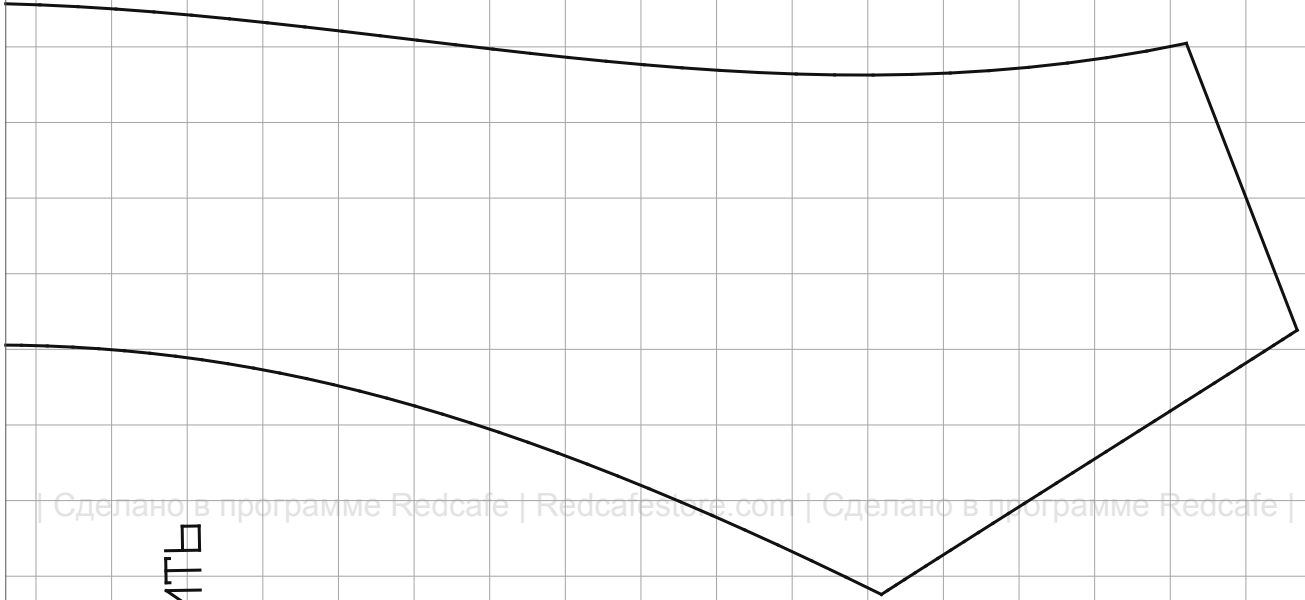
| Сделано в программе Redcafe | Redcafestore.com | Сделано в программе Redcafe | Redcafestore.com

2:2



1:3

Сделано в программе Redcafe | Redcafestore.com | Сделано в программе Redcafe | Redcafestore.com



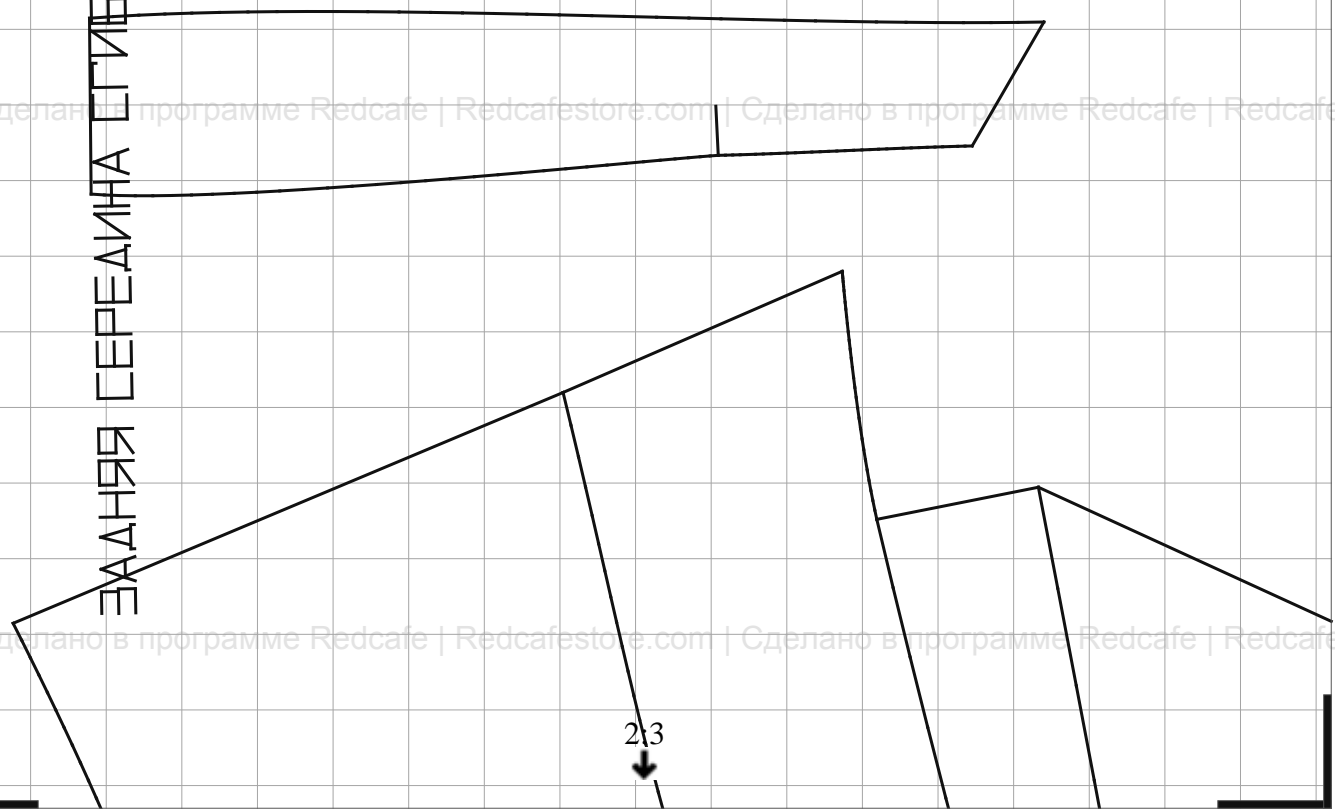
Сделано в программе Redcafe | Redcafestore.com | Сделано в программе Redcafe | Redcafestore.com

ЗАДНЯЯ СЕРЕДИННА СГИБ ДОЛЕВАЯ НИТЬ

←  
1:2

→  
1:4

Сделано в программе Redcafe | Redcafestore.com | Сделано в программе Redcafe | Redcafestore.com



Сделано в программе Redcafe | Redcafestore.com | Сделано в программе Redcafe | Redcafestore.com

↓  
2:3

1:4

| Сделано в программе Redcafe | Redcafestore.com | Сделано в программе Redcafe | Redcafestore.

| Сделано в программе Redcafe | Redcafestore.com | Сделано в программе Redcafe | Redcafestore.



1:3

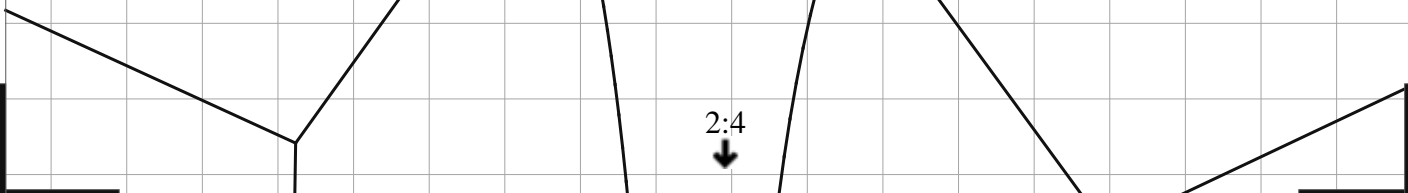


1:5

| Сделано в программе Redcafe | Redcafestore.com | Сделано в программе Redcafe | Redcafestore.

| Сделано в программе Redcafe | Redcafestore.com | Сделано в программе Redcafe | Redcafestore.

2:4  
↓



1:5

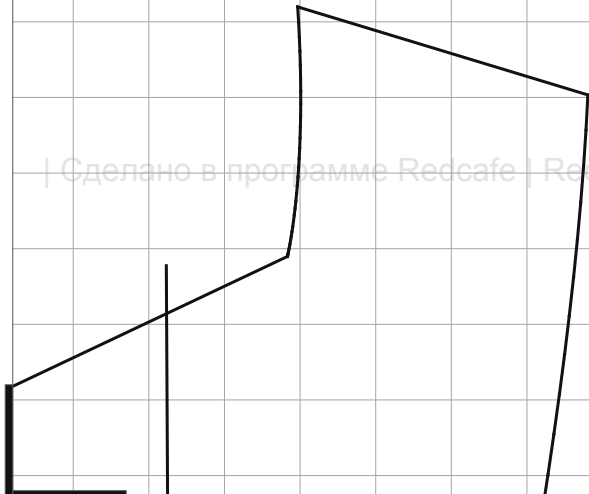
| Сделано в программе Redcafe | Redcafestore.com | Сделано в программе Redcafe | Redcafestore.

| Сделано в программе Redcafe | Redcafestore.com | Сделано в программе Redcafe | Redcafestore.

←  
1:4

| Сделано в программе Redcafe | Redcafestore.com | Сделано в программе Redcafe | Redcafestore.

| Сделано в программе Redcafe | Redcafestore.com | Сделано в программе Redcafe | Redcafestore.



2:5  
↓

2:1

1:1



| Сделано в программе Redcafe | Redcafestore.com | Сделано в программе Redcafe | Redcafestore.com

| Сделано в программе Redcafe | Redcafestore.com | Сделано в программе Redcafe | Redcafestore.com

| Сделано в программе Redcafe | Redcafestore.com | Сделано в программе Redcafe | Redcafestore.com

| Сделано в программе Redcafe | Redcafestore.com | Сделано в программе Redcafe | Redcafestore.com

2:2



3:1



ТАЛИЯ

2:2

1:2

| Сделано в программе Redcafe | Redcafe.com | Сделано в программе Redcafe | Redcafe.com

ДОЛЕВАЯ НИТЬ

| Сделано в программе Redcafe | Redcafe.com | Сделано в программе Redcafe | Redcafe.com



2:1



2:3

| Сделано в программе Redcafe | Redcafe.com | Сделано в программе Redcafe | Redcafe.com

ЛИНИЯ ПРИТАЧИВАНИЯ БЕЖКИ

| Сделано в программе Redcafe | Redcafe.com | Сделано в программе Redcafe | Redcafe.com

3:2





2:3

1:3



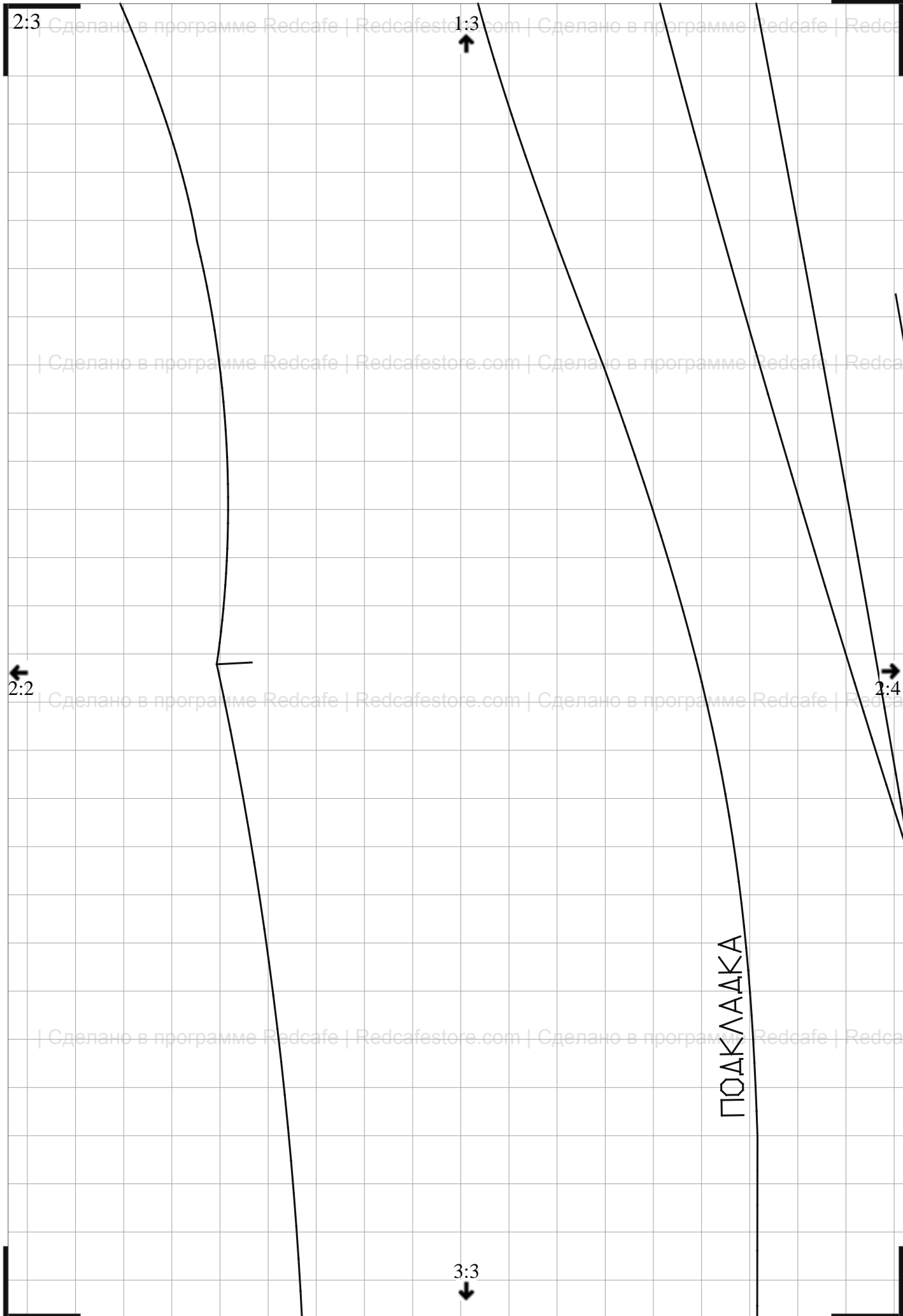
2:2

2:4

3:3

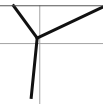


ПОДКЛАДКА



2:4

1:4



2:3

2:5

3:4



Сделано в программе Redcafe | Redcafestore.com | Сделано в программе Redcafe | Redcafestore.com

Сделано в программе Redcafe | Redcafestore.com | Сделано в программе Redcafe | Redcafestore.com

Сделано в программе Redcafe | Redcafestore.com | Сделано в программе Redcafe | Redcafestore.com

Сделано в программе Redcafe | Redcafestore.com | Сделано в программе Redcafe | Redcafestore.com

2:5

1:5



2:4



3:5



| Сделано в программе Redcafe | Redcafestore.com | Сделано в программе Redcafe | Redcafestore.com

| Сделано в программе Redcafe | Redcafestore.com | Сделано в программе Redcafe | Redcafestore.com

| Сделано в программе Redcafe | Redcafestore.com | Сделано в программе Redcafe | Redcafestore.com

| Сделано в программе Redcafe | Redcafestore.com | Сделано в программе Redcafe | Redcafestore.com

3:1

2:1



3:2



4:1



РЕДИНА СГИБ ДОЛЕВАЯ НИТЬ

| Сделано в программе Redcafe | Redcafe.store.com | Сделано в программе Redcafe | Redcafe.store.com

| Сделано в программе Redcafe | Redcafe.store.com | Сделано в программе Redcafe | Redcafe.store.com

| Сделано в программе Redcafe | Redcafe.store.com | Сделано в программе Redcafe | Redcafe.store.com

| Сделано в программе Redcafe | Redcafe.store.com | Сделано в программе Redcafe | Redcafe.store.com

3:2

2:2



3:1

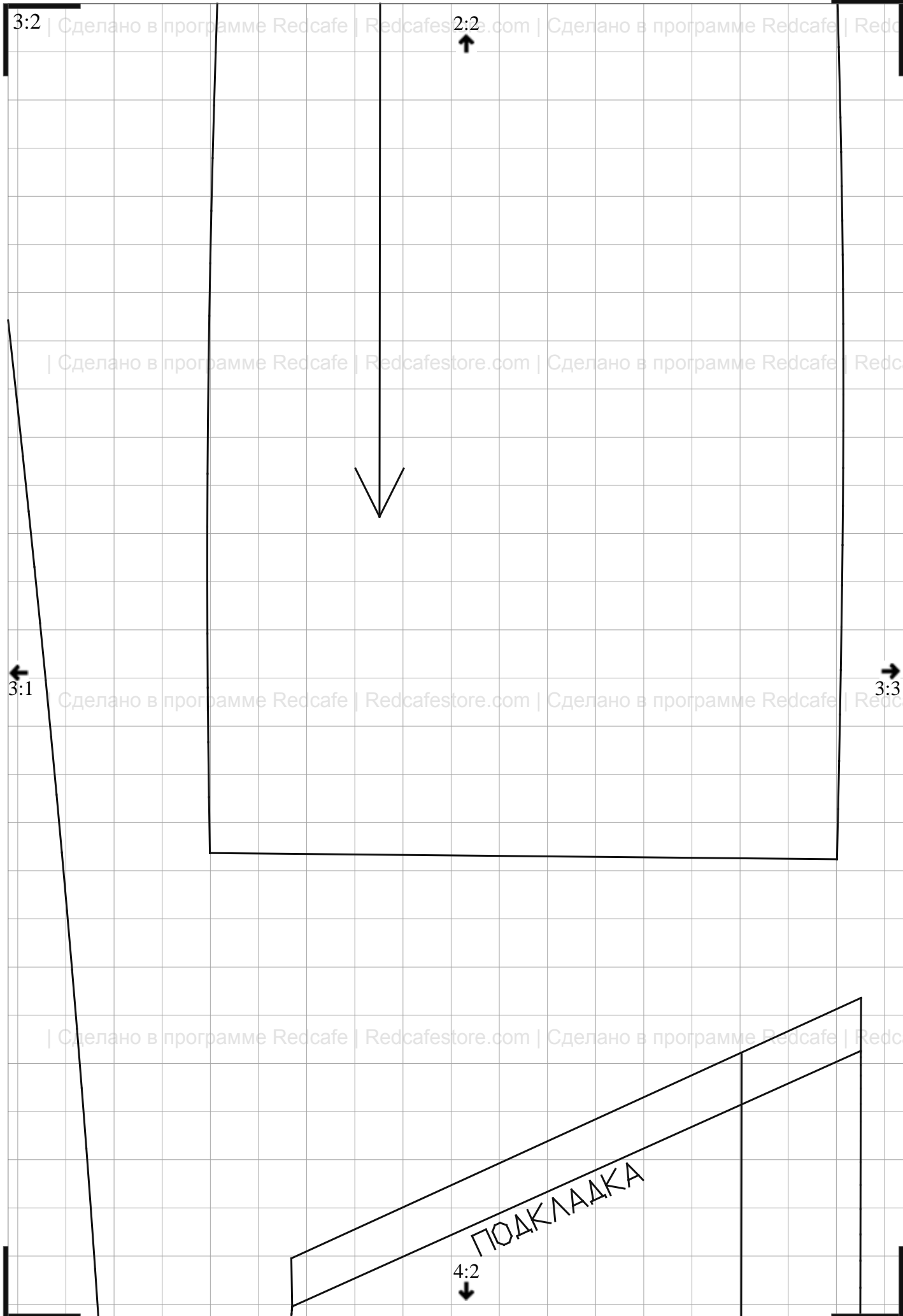


3:3

4:2



ПОДКЛАДКА



3:3

2:3



| Сделано в программе Redcafe | RedcafeStore.com | Сделано в программе Redcafe | RedcafeStore.com

3:2



3:4



ЛИНИЯ ПРИТАЧИВАНИЯ БЕЙКИ

4:3



| Сделано в программе Redcafe | RedcafeStore.com | Сделано в программе Redcafe | RedcafeStore.com

3:4

2:4



| Сделано в программе Redcafe | Redcafestore.com | Сделано в программе Redcafe | Redcafestore.com

СГИБ

ТАЛИЯ



| Сделано в программе Redcafe | Redcafestore.com | Сделано в программе Redcafe | Redcafestore.com

3:3

3:5

| Сделано в программе Redcafe | Redcafestore.com | Сделано в программе Redcafe | Redcafestore.com

ЕДИНЫ ПЕРЕДА ДОЛЕВАЯ НИТЬ

| Сделано в программе Redcafe | Redcafestore.com | Сделано в программе Redcafe | Redcafestore.com

4:4



3:5

2:5



| Сделано в программе Redcafe | Redcafestore.com | Сделано в программе Redcafe | Redcafestore.com

| Сделано в программе Redcafe | Redcafestore.com | Сделано в программе Redcafe | Redcafestore.com

| Сделано в программе Redcafe | Redcafestore.com | Сделано в программе Redcafe | Redcafestore.com

| Сделано в программе Redcafe | Redcafestore.com | Сделано в программе Redcafe | Redcafestore.com

3:4

ДОЛЕВАЯ НИТЬ



4:5





ЗАДАЧА 1

3:1  
↑

→  
4:2

| Сделано в программе Redcafe | Redcafe.com | Сделано в программе Redcafe | Redcafe.com

| Сделано в программе Redcafe | Redcafe.com | Сделано в программе Redcafe | Redcafe.com

| Сделано в программе Redcafe | Redcafe.com | Сделано в программе Redcafe | Redcafe.com

| Сделано в программе Redcafe | Redcafe.com | Сделано в программе Redcafe | Redcafe.com

4:2

3:2



ДОЛЕВАЯ НИТЬ



4:1



4:3

| Сделано в программе Redcafe | Redcafestore.com | Сделано в программе Redcafe | Redcafestore.com

| Сделано в программе Redcafe | Redcafestore.com | Сделано в программе Redcafe | Redcafestore.com

| Сделано в программе Redcafe | Redcafestore.com | Сделано в программе Redcafe | Redcafestore.com

4:3

3:3



| Сделано в программе Redcafe | Redcafestore.com | Сделано в программе Redcafe | Redcafestore.com

| Сделано в программе Redcafe | Redcafestore.com | Сделано в программе Redcafe | Redcafestore.com



4:2



4:4

| Сделано в программе Redcafe | Redcafestore.com | Сделано в программе Redcafe | Redcafestore.com

| Сделано в программе Redcafe | Redcafestore.com | Сделано в программе Redcafe | Redcafestore.com

4:4

3:4

ЛИНИЯ СЕР

←  
4:3

→  
4:5

4:5

3:5



4:4



| Сделано в программе Redcafe | Redcafestore.com | Сделано в программе Redcafe | Redcafestore.com

| Сделано в программе Redcafe | Redcafestore.com | Сделано в программе Redcafe | Redcafestore.com

| Сделано в программе Redcafe | Redcafestore.com | Сделано в программе Redcafe | Redcafestore.com

| Сделано в программе Redcafe | Redcafestore.com | Сделано в программе Redcafe | Redcafestore.com