

burda

2/2017

style

Данные для разных размеров приведены последовательно через тире.
Если стоит только одно число, то оно относится ко всем размерам.

117 А, В, С Юбки ••

Размеры 34, 36, 38, 40, 42

Длина от шва притачивания пояса А, В, С ок. 43 см (верхний край пояса лежит на талии).

Вам потребуется:

Юбки А, В, С. Ткань букле 0,75 м шириной 145 см для всех размеров; подкладочная ткань 0,60 м шириной 140 см; флизелин G 410; 1 металлическая застежка-молния длиной 22 см. Только для юбки А: 2 большие кнопки для пришивания. Только для юбок В, С: 2 пуговицы.

Рекомендуемые ткани: юбочные ткани.

Бумажная выкройка:

Переснять детали выкройки. Детали бумажной выкройки наложить на ткань согласно плану раскладки и приколоть. Деталь а вычертить прямо на ткани.

Припуски:

На швы и по срезам — 1,5 см, на подгибку низа — 4 см. Для детали а припуски уже учтены в приведенных размерах.

Раскрой:

Юбки А, В, С

Из ткани букле:

- | | | |
|---|---|----|
| 1 | Переднее полотнище со сгибом | 1x |
| 2 | Верхняя боковая часть переднего полотнища | 2x |
| 3 | Заднее полотнище | 2x |
| 4 | Клапан | 2x |

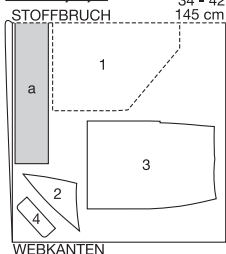
а) пояс длиной 69–73–77–81–85 см и шириной 11 см, включая припуски.

Из подкладочной ткани: детали 1, 2, 3 и 4.

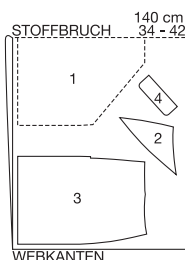
Прокладка: см. детали на плане раскладки, выделенные серым цветом. Дополнительно

Планы раскладки

Юбки А, В, С

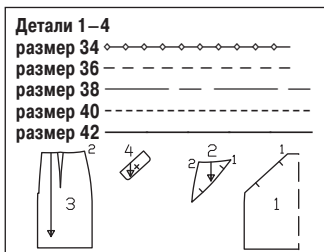
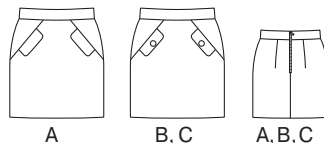


Ткань букле шириной 145 см
Размеры 34–42



Подкладочная ткань шириной 140 см
Размеры 34–42

Ткань сложить вдвое лицевой стороной вовнутрь.



полосы прокладки шириной по 2 см приутюжить вдоль краев разреза для застежки на молнию.

Пошив:

Юбки А, В, С

■ На задних полотнищах юбки стачать вытачки, глубины вытачек заутюжить к линии середины переда/спинки.

■ 2 детали каждого клапана (из основной и подкладочной тканей) стачать лицевыми сторонами, оставив открытыми срезы притачивания. Припуски шва срезать близко к строчке. Клапан вывернуть, приутюжить. Клапаны приметать к переднему полотнищу юбки между поперечными метками изнаночной стороной к лицевой стороне.

■ Верхние боковые части переднего полотнища юбки притачать к переднему полотнищу юбки лицевой стороной к лицевой стороне, контрольная метка 1, закрепляя клапаны. Припуски швов заутюжить на верхние боковые части.

■ Выполнить боковые швы, контрольная метка 2. Припуски швов разутюжить.

■ Из подкладочной ткани выкроить 2 обтачки размером по 4 x 4 см. Обтачки приколоть к задним полотнищам юбки поверх концов разреза для застежки на молнию лицевой стороной к лицевой стороне. Обтачки притачать, у меток разреза строчки проложить поперек краям припусков. В уголках выполнить косые надсечки. Обтачки отвернуть на изнаночную сторону, края приутюжить. У нижнего конца разреза концы обтачек еще

раз отвернуть вверх. На заднем полотнище юбки выполнить средний шов от низа, стачать концы обтачек. Припуски шва разутюжить. Обтачки снова отвернуть вниз, чисто вытащенный конец разреза приутюжить.

■ Пояс сложить вдоль пополам изнаночной стороной вовнутрь и приутюжить. Пояс снова разложить. Один продольный срез пояса притачать к верхнему срезу юбки. Припуски шва заутюжить на пояс. Припуски по краям разреза для застежки на молнию и на концах пояса заутюжить на изнаночную сторону.

■ Застежку-молнию приколоть под края разреза так, чтобы зубчики застежки-молнии были видны, при этом верхние зубчики совместить с верхним краем пояса (= приутюженный сгиб). Край разреза притачать к застежке-молнии в край.

■ На подкладке стачать вытачки и выполнить швы, как на юбке. На заднем полотнище юбки подкладки выполнить средний шов, оставив открытым разрез для застежки на молнию на ок. 2 см длиннее, чем на юбке. Верхний срез подкладки притачать к другому продольному срезу пояса лицевой стороной к лицевой стороне. Припуски шва заутюжить на подкладку.

■ Внутреннюю половинку пояса вместе с подкладкой отвернуть на изнаночную сторону и приметать поверх шва притачивания пояса. С лицевой стороны проложить строчку точно в шов притачивания пояса, закрепляя внутреннюю половинку. На подкладке припуски по краям разреза подвернуть и пришить к тесьмам застежки-молнии.

■ Припуск на подгибку низа юбки обметать, заутюжить на изнаночную сторону и пришить вручную незатянутыми стежками. На подкладке выполнить подгибку низа, подкладка должна быть на ок. 1 см короче, чем юбка.

Юбка А

■ Верхние части кнопок пришить под клапаны по разметке, не выводя иглу на лицевую сторону. Нижние части кнопок пришить к юбке соответственно верхним частям кнопок.

Юбки В, С

■ Каждый клапан зафиксировать на переднем полотнище юбки пуговицей по разметке, закрепляя с изнаночной стороны маленькие лоскутки ткани для уплотнения.