

Download-Anleitung

Die Angaben für die einzelnen Größen eines Schnittes stehen in den Anleitungen hintereinander, durch Gedankenstriche getrennt. Steht nur eine Angabe, gilt sie für alle Größen

191 Rock ●●

Größen 36, 38, 40, 42, 44
Rocklänge 62 cm

Sie brauchen:

Duchesse, 135 cm breit: 1,45 – 1,50 – 1,60 – 1,60 – 1,60 m. Futterrest für Taschenbeutel, ca. 30 x 30 cm groß. Vlieseline G 785. 1 Nahtreißverschluss, 22 cm lang und Spezial-Nähfuß.

Stoffempfehlung: Leichte Stoffe mit etwas Stand.

Papierschnitt:

Schnitt in der benötigten Größe ausschneiden. Taschenbeutel von Teil 23 extra abpausen, er gilt für alle Größen.

Naht- und Saumzugaben:

Nähte u. Kanten 1,5 cm, Saum 2 cm.

Zuschneiden:

Duchesse:

21 Vord. Passe im Stoffbruch 2x
22 Rückw. Passe im Stoffbruch 2x
23 Rockbahn im Stoffbruch 2x
Taschenbeutel 1x

Futterrest: Taschenbeutel (Teil 23).

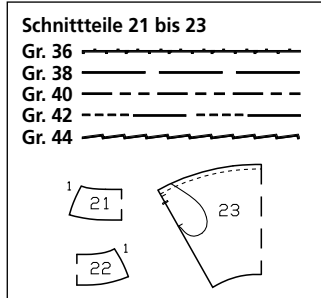
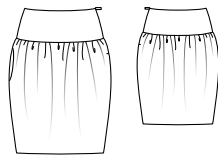
Einlage siehe Zuschneideplan.

Nähen:

■ Rechte Seitennaht steppen, zwischen den Querstrichen den Tascheneingriff offen lassen. Rockbahnen an der oberen Kante einreihen.

■ **Nahttasche:** Die Taschenbeutel rechts auf rechts an die Nahtzugaben des Tascheneingriffs stecken – den Futtertaschenbeutel vorn, den Stofftaschenbeutel hinten. Taschenbeutel entlang den markierten Nahtlinien ansteppen, oberhalb des Tascheneingriffs die Taschenbeutel dicht neben der Naht ansteppen. Taschenbeutel nach vorn bügeln und aufeinandersteppen. Obere Taschenbeutelkante festheften.

■ An den Passen die rechte Seitennaht steppen, die innere Passe gegengleich nähen. Äußere Passe an die obere Kante der Rockbahnen steppen. Nahtzugaben in die Passe bügeln.



■ An den linken Schlitzkanten den Nahtreißverschluss einnähen, siehe „Gewusst wie“. Linke Seitennaht von unten bis zum Reißverschlusschlitz steppen.

■ **Obere Rockkante verstürzen:** Innere Passe rechts auf rechts auf den Rock legen, an der oberen Rockkante feststecken. Am Reißverschlusschlitz die Passe ca. 5 mm vor der Schlitzkante zurückschlagen, an der oberen Kante feststecken. Am Rock die Schlitzzugaben nach außen legen und über der Passe an der oberen Rockkante feststecken. Entlang der oberen Rockkante steppen. Die Schlitzzugaben nach innen wenden. Innere Passe nach oben legen und so weit wie möglich schmal neben der Naht auf den Nahtzugaben feststeppen. Innere Passe nach innen wenden, flach über die Ansatznaht legen und festheften. Von rechts in der Nahtrille feststeppen. Passe auf den Reißverschlussbändern annähen.

■ Saumzugabe nach innen bügeln und von Hand annähen.

GEWUSST WIE

Verdeckter Nahtreißverschluss

Diese speziellen Reißverschlüsse gibt es in 3 Längen: 22 cm, 40 cm, 60 cm. Der Reißverschluss sollte mindestens 2 cm länger sein als der Schlitz. Er wird eingenäht, bevor die Naht unterhalb des Schlitzes gesteppt wird. Zum Einnähen braucht man ein spezielles Nähfüßchen.

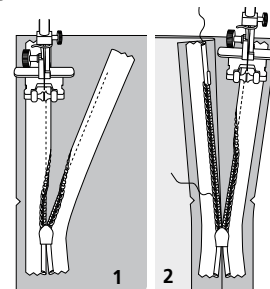
Reißverschluss einnähen:

Den Reißverschluss öffnen und die Spirale mit dem Daumennagel wegdrücken, so dass die Nahtstelle zwischen Band und Spirale zu sehen ist. Geöffneten Reißverschluss mit der Oberseite nach unten auf die rechte Stoffseite einer Schlitzkante legen. Um den Reißverschluss genau in der markierten Nahtlinie festzusteppen, den Abstand zwischen Band und Stoffkante wie folgt berechnen:

Nahtzugabenbreite minus 1 cm Bandbreite = Abstand zur Stoffkante. Bei einer 1,5 cm breiten Nahtzugabe beträgt der Abstand zum Band 5 mm. Das obere Reißverschlussende im errechneten Abstand zur Stoffkante mit einer Stecknadel feststecken. Am markierten Schlitzende

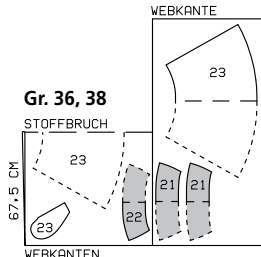
steht das untere Reißverschlussende über. Das Nähfüßchen so auf den Reißverschluss setzen, dass die Spirale in der Kerbe rechts neben der Nadel liegt (1). Den Reißverschluss von oben bis zum markierten Schlitzende feststeppen. Den Reißverschluss schließen.

Das zweite Reißverschlussband mit der Oberseite auf die rechte Stoffseite der zweiten Schlitzkante legen, oben mit einer Stecknadel feststecken. Reißverschluss wieder öffnen. Das Nähfüßchen auf das obere Reißverschlussende setzen, die Spirale liegt in der Kerbe links neben der Nadel (2). Den Reißverschluss von oben bis zum Schlitzende feststeppen. Reißverschluss schließen. Nun die Naht unterhalb vom Reißverschluss steppen, und zwar von unten nach oben.

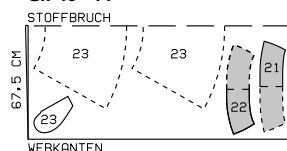


Zuschneidepläne

bei 135 cm Stoffbreite



Gr. 40–44



Den Stoff laut Zuschneideplan falten. Bei doppelter Stofflage liegt die rechte Stoffseite innen, bei einfacher Stofflage liegt sie oben.

BURDA-MASSTABELLE

DAMENGRÖSSEN bei Körpergröße 168 cm

Größe	cm	34	36	38	40	42	44	46	48	50	52
Oberweite	cm	80	84	88	92	96	100	104	110	116	122
Taillenweite	cm	62	66	70	74	78	82	86	92	98	104
Hüftweite	cm	86	90	94	98	102	106	110	116	122	128
Vord. Tailllänge	cm	43	44	45	46	47	48	49	50	51	52
Brusttiefe	cm	25	26	27	28	29	30	31	32	33	34
Rückenlänge	cm	41	41	42	42	43	43	44	44	45	45
Rückenbreite	cm	33,5	34,5	35,5	36,5	37,5	38,5	39,5	41	42,5	44
Schulterbreite	cm	12	12	12	13	13	13	14	14	14	14
Armlänge	cm	59	59	60	60	61	61	61	61	62	62
Oberarmweite	cm	26	27	28	29	30	31	32	34	36	38
Halsweite	cm	34	35	36	37	38	39	40	41	42	43