

## ЮБКА, ВЫКРОЙКА №17

Описание пошива.

Степень сложности - "Начинающий уровень"

Детали данной выкройки даны с припусками на обработку.

### Рекомендуемая ткань:

Любая ткань.

### Необходимое оборудование:

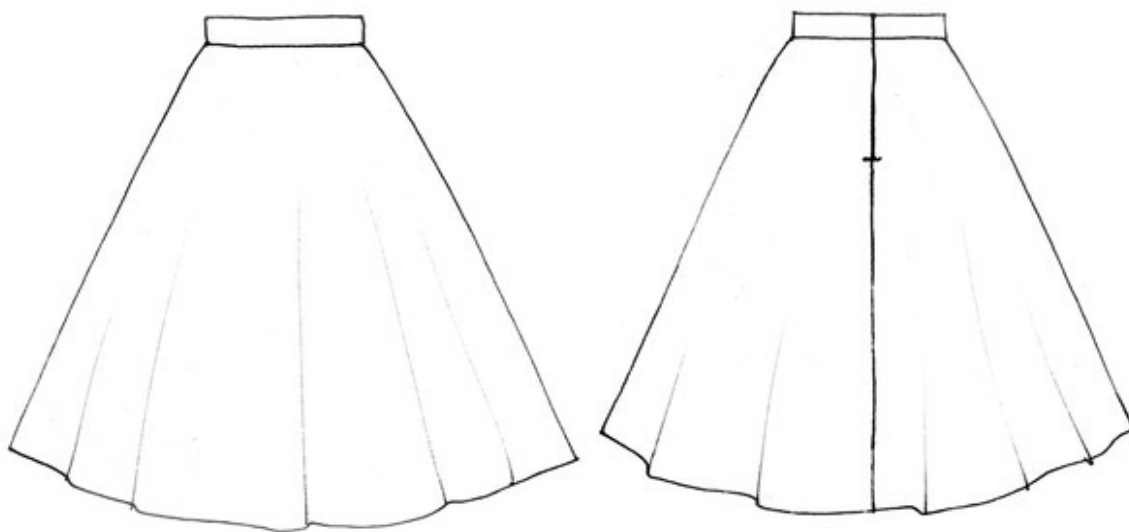
1. Машинка прямого стежка
2. Трехниточный оверлок
3. Утюг
4. Гладильная доска.

### Средний расход ткани, материалов и фурнитуры:

1. Ткань - ширина 140-150см, длина 2 м. Расход ткани дается с запасом на случай ошибок при раскрое и пошиве.
2. Нитки – 4 бобины
3. Молния длиной 20-25 см – 1 шт.
4. Пуговица, крючок или кнопка – 1 шт.

### Описание изделия:

Юбка полусолнце на отрезном поясе. Застежка молния в единственном шве, который расположен сзади по центру. Пояс данной модели сконструирован без мысика на застежку, так как конструктор предлагает вам втачать молнию до верхнего среза пояса. Если вы не хотите обрабатывать застежку данным образом, а хотите, чтобы пояс застегивался на пуговицу, в таком случае вам нужно увеличить пояс с одной стороны на 3 см, так им образом вы добавите мысик на пришивание пуговицы, крючка или кнопки. Данную выкройку можно скорректировать под желаемую длину.



### Перечень деталей:

Деталь юбки – 1 деталь

Пояс – 1 деталь

### Рекомендуемые детали для дублирования:

1. Пояс – 1 дет.
2. Область втачивания молнии по срезам шва.

**\*Перед пошивом обязательно проутюжьте с паром отрез ткани. Ткань даст усадку перед раскроем и у Вас не будет уменьшения размера в процессе пошива.**

### Краткое описание пошива:

1. Распечатать тестовый квадрат. Стороны квадрата должны быть 10 на 10 см.
2. Если стороны квадрата отличаются, настроить масштаб печати так, чтобы стороны квадрата были 10 на 10 см. Это нужно для последующей корректной печати выкройки. Воспользуйтесь инструкцией «Как распечатать выкройку», которая дана на сайте на странице каждого товара.
3. Распечатать листы выкройки.
4. Склеить листы выкройки.
5. Вырезать детали выкройки.
6. Разложить детали выкройки на ткани.
7. Если устраивают припуски, данные в выкройке, обвести детали и вырезать.
8. Раскроить рекомендуемые детали из клеевого флизелина.
9. Проклеить необходимые детали или области деталей флизелином.

### Вариант обработки юбки при втачивании молнии до верхнего края пояса:

1. Притачать к срезу талии пояс.
2. Втачать молнию до перегиба пояса.
3. Застрочить пояс.
4. Обработать низ юбки.
5. Произвести окончательную утюжку изделия.

### Вариант обработки юбки с поясом, который застегивается на пуговицу:

1. Втачать молнию с шов юбки.
2. Обработать срез талии поясом.
3. Обработать низ юбки.
4. Обметать петлю и пришить пуговицу, или пришить кнопку или крючок.
5. Произвести окончательную утюжку изделия.

**\*Не ленитесь в процессе пошива утюжить те узлы, которые обработали. Изделие будет шиться легче и выглядеть лучше.**